



Администрация
Клинского муниципального района

Информация об объекте недвижимости,
расположенном по адресу:

**Московская область, Клинский район,
ГП Клин, г. Клин, ул. Литейная, д. 54/39**





Администрация
Клинского муниципального района

Информация об объекте недвижимости,
расположенном по адресу:

Московская область, Клинский район,
ГП Клин, г. Клин, ул. Литейная, д. 54/39

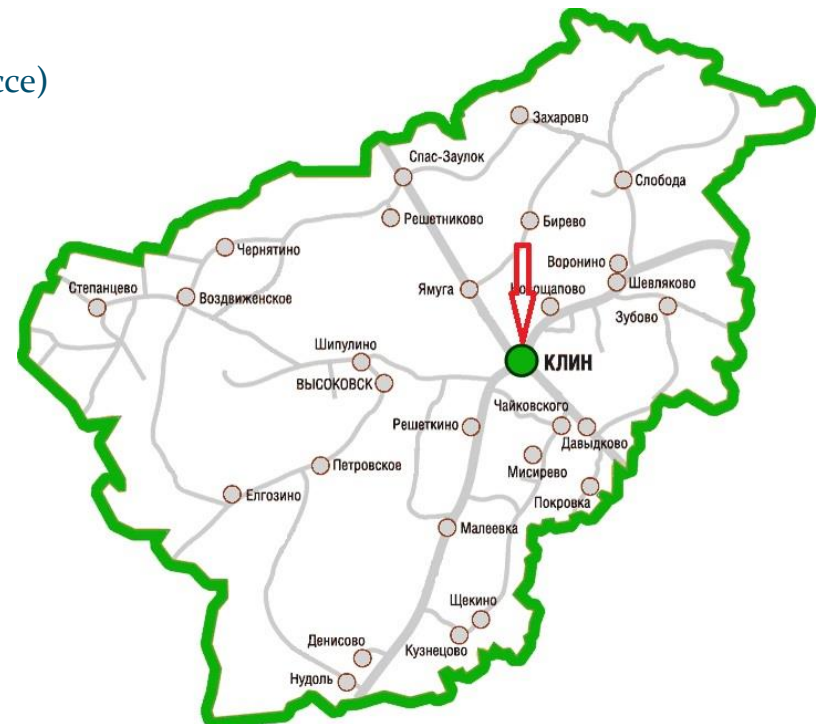
Местоположение: в центре города Клин,
в 77 км от МКАД (Ленинградское шоссе)

Объект нежилое помещение
площадью 15,4 кв.м.
с отдельным входом
на 1-ом этаже жилого дома

Состояние удовлетворительное

Зарегистрировано право собственности
Клинского муниципального района

Арендатор сдано в аренду



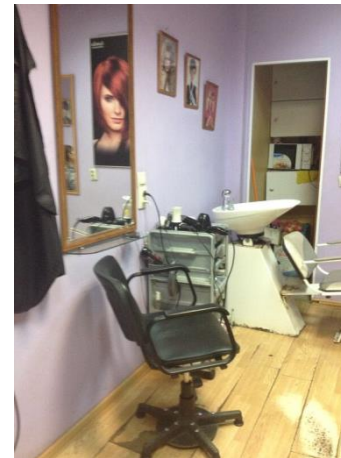


Администрация
Клинского муниципального района

Информация об объекте недвижимости,
расположенном по адресу:

Московская область, Клинский район,
ГП Клин, г. Клин, ул. Литейная, д. 54/39

Фотоматериалы





Администрация
Клинского муниципального района

Информация об объекте недвижимости,
расположенном по адресу:

Московская область, Клинский район,
ГП Клин, г. Клин, ул. Литейная, д. 54/39

Расположение объектов инфраструктуры

